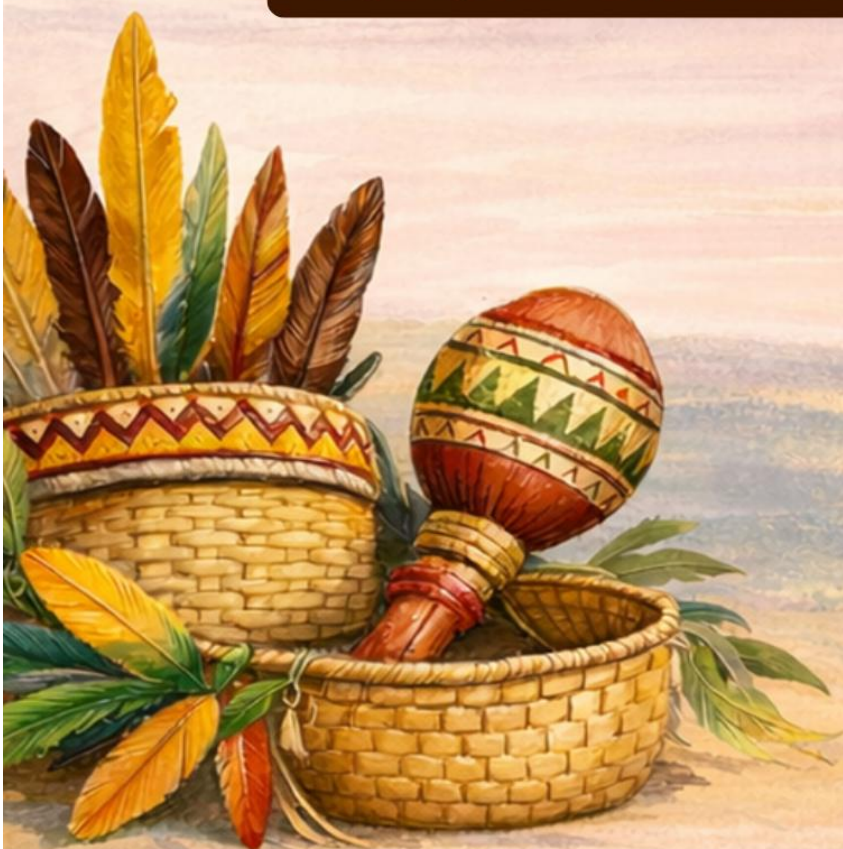


CARTILHA DE PREVENÇÃO DO CÂNCER DE COLO DO ÚTERO

Um guia para a comunidade indígena Xerente/Akwê



Organização: Brudy Kety Vele Lucena Xerente, Jessica Dias Ribeiro, Letícia da Silva Moura Lima, Naiani Carolini Souza de Araújo, Thais Thauany Costa de Oliveira, Thaisi Rocha de Santana Santos.

CARTILHA EDUCATIVA DE SAÚDE

Cartilha de Prevenção do Câncer de Colo do Útero: Um Guia Para a Comunidade Indígena Xerente/Akwê

Organizadores

Brudy Kety Vele Lucena Xerente - Enfermeira pela Universidade Federal do Tocantins, atuando no Polo Base de Saúde Indígena de Tocantínia pelo DSEI-Tocantins

Jessica Dias Ribeiro
Enfermeira - Estratégia saúde da família Walter Rodrigues Mendes, Nova conquista Tucuruí- PA. Especialista em atenção primária com ênfase em saúde da família.

Letícia da Silva Moura Lima
Médica de Família e Comunidade
Preceptora da Residência em Medicina de Família e Comunidade da ESPP
Professora da Universidade Federal do Tocantins – UFT

Naiani Carolini Souza de Araújo
Enfermeira especialista em Atenção Primária com ênfase em Saúde da Família e especialista em Urgência e Emergência, atuando no Hospital Geral Santa Tereza, na cidade de Ribeira do Pombal – BA

Thais Thauany Costa de Oliveira
Enfermeira da Estratégia Saúde da Família na cidade de Santa Luzia – MA

Thaisi Rocha de Santana Santos
Especialista em Saúde da Família e Saúde Pública, atuando na Estratégia de Saúde do município de Muniz Ferreira – BA e na Vigilância das Doenças Imunopreveníveis da Base Regional de Saúde de Santo Antônio de Jesus – BA



Copyright © Editora Humanize
Todos os direitos reservados

A reprodução não autorizada desta publicação, no todo ou em parte, constitui violação do copyright (Lei 5.988/73 e Lei 9.61/98)

Texto revisado segundo o novo Acordo Ortográfico da Língua Portuguesa

Direito de publicação concedida a Editora Humanize

Organização e elaboração

Brudy Kety Vele Lucena Xerente
Jessica Dias Ribeiro
Letícia da Silva Moura Lima
Naiani Carolini Souza de Araújo
Thais Thauany Costa de Oliveira
Thaisi Rocha de Santana Santos

Revisão

Brudy Kety Vele Lucena Xerente

Publicação

Editora Humanize

**Dados Internacionais de Catalogação na Publicação
(Editora Humanize, BA, Salvador)**

B888c
CA38763 XERENTE, B. K. V. L.; RIBEIRO, J. D.; LIMA, L. S. M.; DE ARAÚJO, N. C. S.; DE OLIVEIRA, T. T. C.; SANTOS, T. R. S. 2026

Cartilha De Prevenção Do Câncer De Colo Do Útero: Um Guia Para A Comunidade Índigena Xerente/Akwê / Brudy Kety Vele Lucena Xerente, Jessica Dias Ribeiro, Letícia da Silva Moura Lima, Naiani Carolini Souza de Araújo, Thais Thauany Costa de Oliveira, Thaisi Rocha de Santana Santos – Editora Humanize. Salvador, BA: [s.n.], 2026.

13 p. : il. ; 21 cm.

Inclui referências bibliográficas.

ISBN: 978-65-5255-166-5

CDD 362.19892

CDU 614.253

1. Câncer do colo do útero. 2. Neoplasias (câncer). 3. Colo do útero.

I. Título

1. Prevenção do câncer / saúde pública - CDD: 362.19892

2. Educação para a saúde - CDU 614.253

SUMÁRIO

INTRODUÇÃO	5
O QUE É O COLO DO ÚTERO?	5
O QUE É CÂNCER DE COLO DO ÚTERO?	6
CAUSAS DO CÂNCER DE COLO DO ÚTERO .	7
FATORES DE RISCO.....	8
PREVENÇÃO: VACINAÇÃO E PRESERVATIVO	9
PREVENÇÃO: EXAME PREVENTIVO (PAPANICOLAU)	10
COMO É FEITO O EXAME?.....	10
SINAIS E SINTOMAS.....	11
CUIDAR DA MULHER É CUIDAR DO POVO! ..	11
ONDE PROCURAR AJUDA?.....	12
PRÓXIMOS PASSOS	12
REFERÊNCIAS	13

INTRODUÇÃO

Esta cartilha foi criada com carinho e respeito para a comunidade Akwê (Xerente). Nosso objetivo é informar e ajudar na prevenção do câncer de colo do útero, uma doença que pode ser evitada com informação e cuidado. A saúde da mulher Akwê é fundamental para a força e continuidade de nossa cultura.

O QUE É O COLO DO ÚTERO?

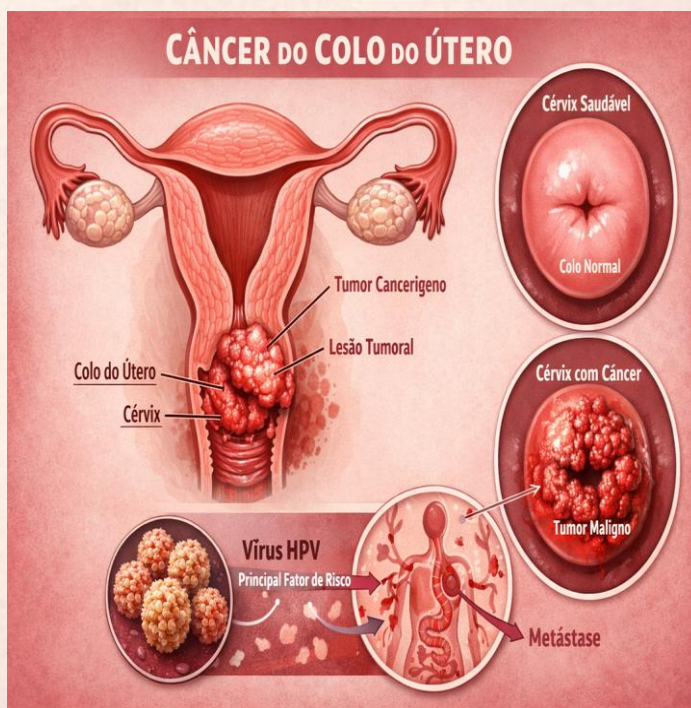


O colo do útero é a parte inferior do útero, que se conecta à vagina. É uma área importante para a saúde da mulher e onde podem ocorrer altera-

ções que levam ao câncer. A zona de transformação é a área específica do colo do útero onde as células estão mais suscetíveis a mudanças.

O QUE É CÂNCER DE COLO DO ÚTERO?

O câncer de colo do útero acontece quando as células do colo do útero se transformam e crescem de forma descontrolada. Se detectado cedo, o câncer de colo do útero tem grandes chances de cura. Imagine as células saudáveis como plantas bem cuidadas e as células cancerosas como ervas daninhas que precisam ser removidas.



CAUSAS DO CÂNCER DE COLO DO ÚTERO

A principal causa do câncer de colo do útero é a infecção pelo HPV (Papilomavírus Humano). O HPV é um vírus muito comum, transmitido pelo contato íntimo. Nem todas as pessoas que têm HPV desenvolvem câncer, mas é importante estar atenta e fazer os exames preventivos.

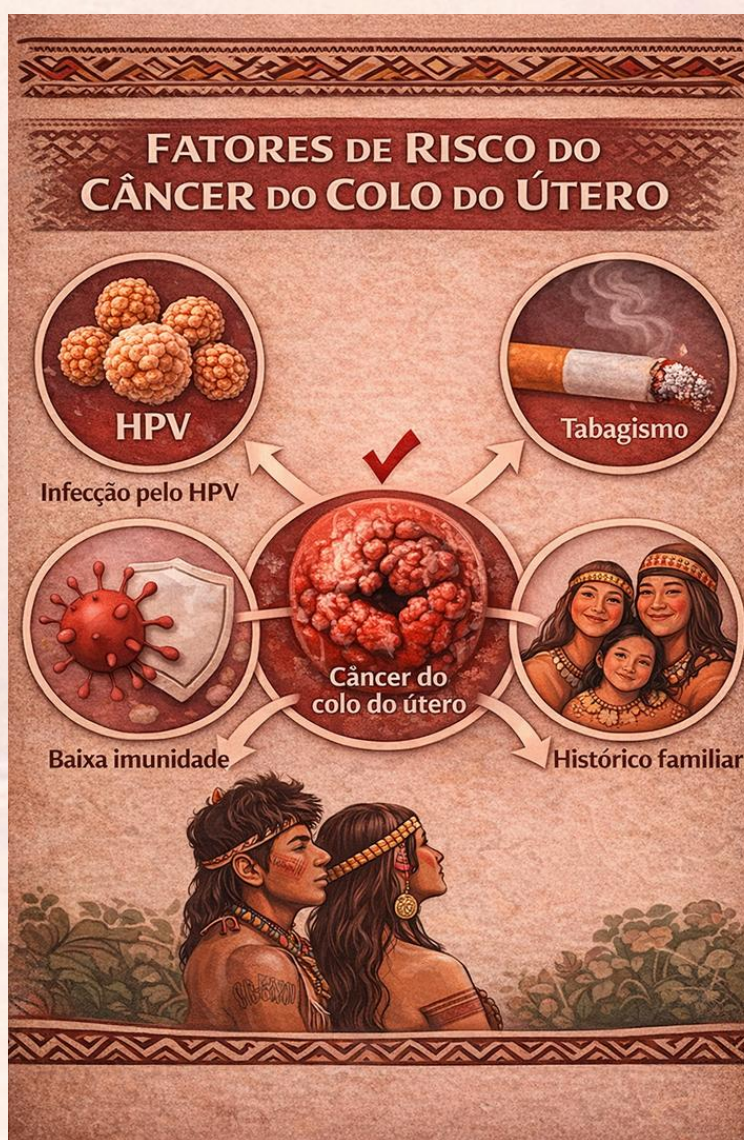


FATORES DE RISCO

Alguns fatores podem aumentar o risco de desenvolver câncer de colo do útero:

- Começar a ter relações sexuais cedo;
- Ter muitos parceiros sexuais. Não usar preservativo;
- Fumar;
- Ter outras doenças que enfraquecem o sistema imunológico;
- Uso prolongado de anticoncepcionais orais.

É importante conhecer esses fatores e adotar hábitos saudáveis.



PREVENÇÃO: VACINAÇÃO E PRESERVATIVO



Uso de preservativo:

- Ajuda a proteger contra o HPV e outras infecções;
- Pode ser usado em todas as relações sexuais;

Vacina contra o HPV:

- Protege contra o vírus HPV;
 - Disponível no SUS para meninos (turê) e meninas (tarê);
- Ajuda a proteger o futuro das crianças Akwe;

PREVENÇÃO: EXAME PREVENTIVO (PAPANICOLAU)

O exame preventivo (Papanicolau) é a principal forma de detectar alterações no colo do útero antes que se tornem câncer:

- É um exame simples e fácil disponível no SUS;
- Deve ser realizado em mulheres de 25 a 64 anos com vida sexual ativa;
- Após 2 exames anuais sem alterações, o exame será feito de três em três anos.



COMO É FEITO O EXAME?



O exame é feito com a coleta de uma pequena amostra de células do colo do útero:

- É um procedimento rápido e geralmente não causa dor;
- É importante relaxar e confiar no profissional de saúde;

Você pode levar um acompanhante se sentir mais confortável.

Sinais e Sintomas

Fique atenta aos seguintes sinais e sintomas:

- Sangramento vaginal fora do período menstrual.
- Dor durante a relação sexual. Corrimento vaginal anormal.
- Dor na região pélvica.



Se notar algum desses sintomas, procure um profissional de saúde imediatamente.

Cuidar da mulher é cuidar do POVO!

Quando a mulher está bem e se cuida:

- A família fica forte;
- As crianças ficam protegidas;
- O povo Xerente segue firme.

A prevenção é um ato de sabedoria ancestral e cuidado com o futuro!



Onde Procurar Ajuda?



- Procure o AIS (Agente Indígena de Saúde) da sua comunidade;
- Procure a UBSI (Unidade Básica de Saúde Indígena) da sua região;
- Procure a EMSI (Equipe Multiciplinar de Saúde Indígena) que atua na sua comunidade;

- Procure a enfermeira da sua confiança.

Próximos Passos

- Converse com seu agente de saúde sobre a vacina contra o HPV.
- Agende seu exame preventivo (Papanicolau).
- Compartilhe esta informação com outras mulheres da sua comunidade.



Juntas, podemos prevenir o câncer do Colo de colo do útero!

REFERÊNCIAS

BRASIL. Ministério da Saúde. Secretaria de Atenção à Saúde. Departamento de Atenção Básica. Controle dos cânceres do colo do útero e da mama. 2. ed. Brasília: Ministério da Saúde, 2013. 124 p. (Cadernos de Atenção Básica, n. 13). Disponível em: <https://bvsms.saude.gov.br/>. Acesso em: 13 jan. 2026.

CAROLINA, A. Avaliação das ações de rastreamento do câncer de colo uterino no Parque Indígena do Xingu. Disponível em: https://bdtd.ibict.br/vufind/Record/UFSP_7584be130387e9b1abc6e7f382ca55e8/Details. Acesso em: 13 jan. 2026.

KARAJA, Leila Ismail Hamed; SOARES, Isabela de Carvalho. Saúde da mulher indígena brasileira: prevenção e controle do câncer colo do útero. Relatório final de pesquisa – Programa de Iniciação Científica, Centro Universitário de Brasília – UniCEUB, Brasília, 2024. Disponível em: <https://www.publicacoes.uniceub.br/pic/article/viewFile/10016/5998>. Acesso em: 13 jan. 2026.